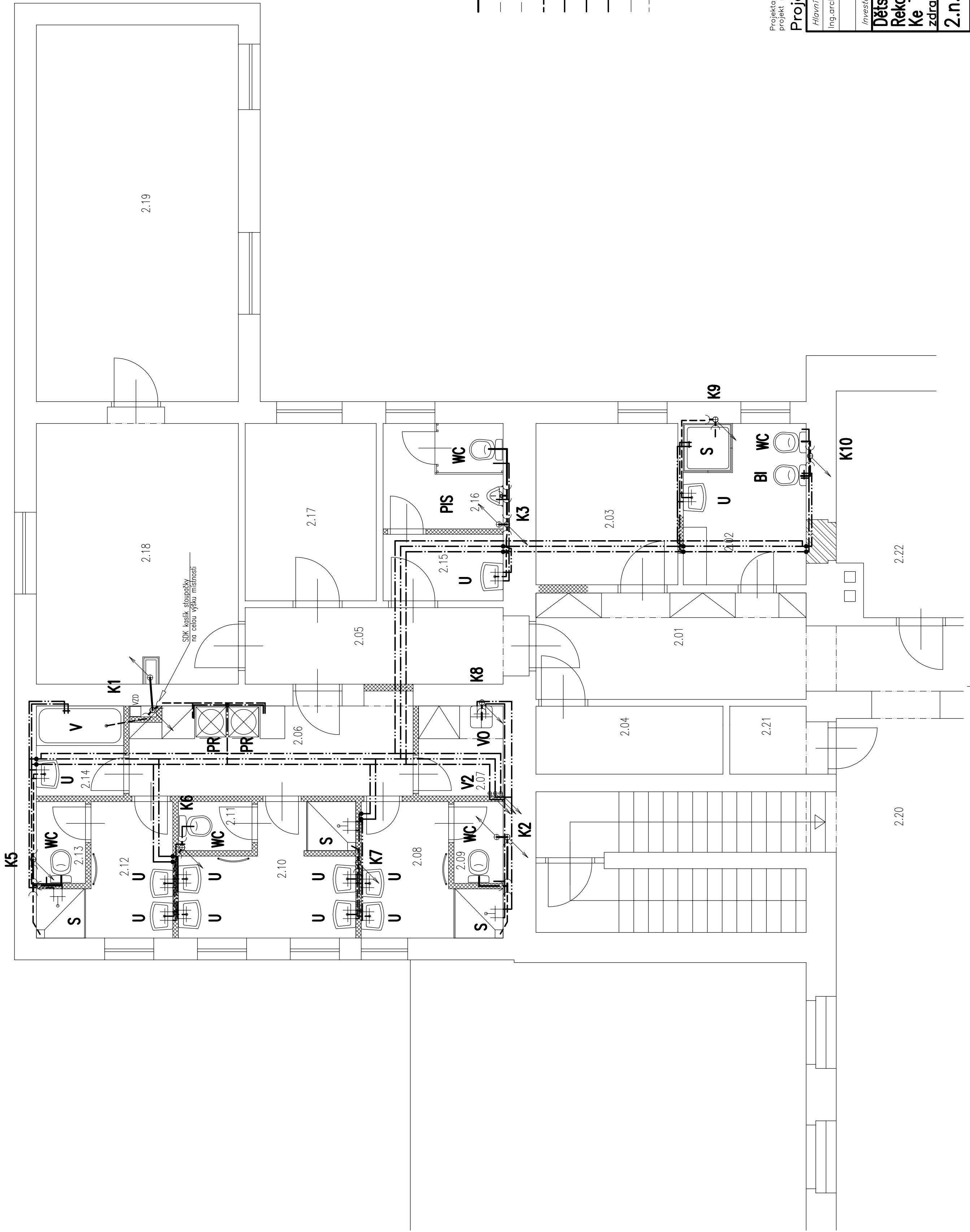


LEGENDA MÍSTNOSTÍ

ČÍSLO MÍSTN.	ÚČEL MÍSTNOSTI	PLOCHA m ²
2.01	CHODBA	9,70
2.02	HYGIENICKÁ KABINA – DÍVKY	6,70
2.03	SKLAD – HERNA	7,70
2.04	ARCHIV	4,30
2.05	CHODBA	7,20
2.06	CHODBA	9,10
2.07	TECHNICKÁ MÍSTNOST	2,60
2.08	KOUPELNA	4,90
2.09	WC	1,35
2.10	KOUPELNA	6,60
2.11	WC	1,20
2.12	KOUPELNA	4,70
2.13	WC	1,35
2.14	LAŽEŇ	2,70
2.15	PŘEDŠÍŇ WC – CHLAPCI	2,70
2.16	WC – CHLAPCI	4,30
2.17	LOŽNICE	7,80
2.18	LOŽNICE	18,00
2.19	LOŽNICE	25,50
2.20	CHODBA	
2.21	SKLAD	2,10
2.22	PRACOVNA PSYCHOLOGA	



- Kanalizace splašková PVC
- Kanalizace splašková – stávající se zruší
- Kanalizace splašková – stávající
- Připojovací novodur
- Voda studená – ekoplastik
- Voda teplá – ekoplastik
- Cirkulace – ekoplastik
- Voda studená – stávající
- Voda studená – stávající se zruší

Projektant si vyhrazuje právo doplňovat, případně normativovat projekt na základě nových poznatků zjištěných během provádění stavby.

Projekt pro provedení stavby

Hlavní projektant		Autorizovaný technik		KAŠPAROVÁ IVANA Projekce zdravotní techniky Voda, kanalizace, plyn Pardubická 47 Chotěč mobil 604 344 295	
Ing.arch Petr Macas		Kašparová Ivana			
Investor Dětský domov Pardubice Ke Tvrzi 235, Pardubice 53003					
Dětský domov Pardubice Rekonstrukce koupelen a sociálního zařízení Ke Tvrzi 235, Pardubice 53003 zdravotně technické instalace					
2.n.p. – kanalizace, voda				D.4.04	

SPS kaskád spouštěk
na celou výšku místnosti

2.20

2.22